

22. Der Nachtigall Antwort

T: H. Hoffmann v. Fallersleben

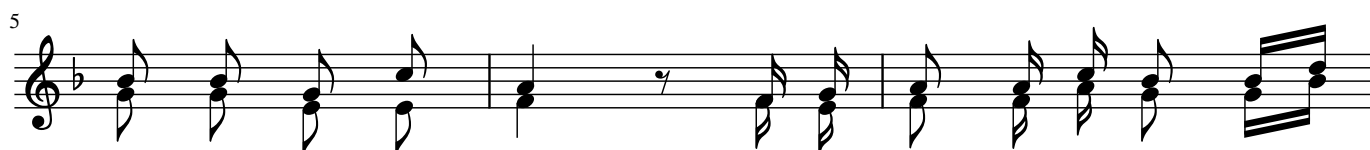
M: Volksweise

Mäßig

p



Nach-ti - gall, Nach-ti-gall, wie__ sangst du so schön, sangst du so schön vor__



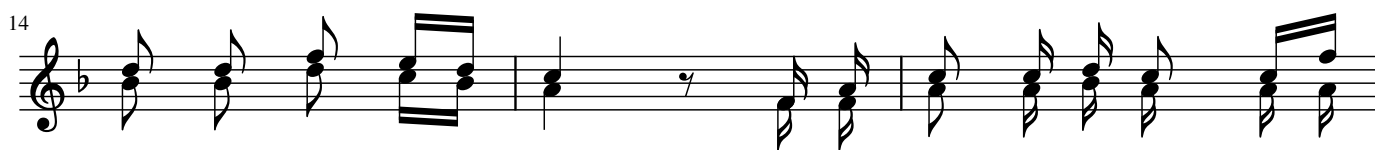
al - len Vö - ge - lein! Nach - ti - gall, Nach - ti - gall, wie__



drang doch dein Lied, drang doch dein Lied in__ je - des Herz hin -



ein! Wenn du san - gest, rief die gan - ze Welt: Jetzt



muß es Früh - ling__ sein! Nach - ti - gall, Nach - ti - gall, wie__



drang doch dein Lied, drang doch dein Lied in__ je - des Herz hin - ein.